



# Apex Rinse N

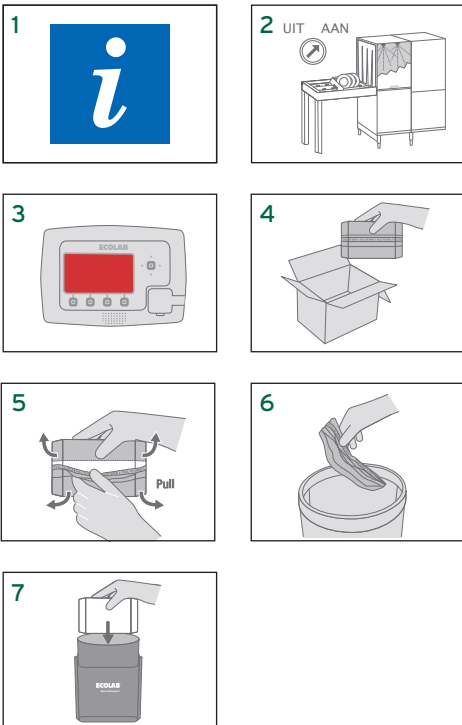
## SUPERGECONCENTREERD SOLID NASPOELPRODUCT

VOOR SCHITTEREND EN VLEKKELOOS TAFELGEREI

- ▲ **Prestaties:** Steeds een SCHITTEREND en glanzend resultaat in zacht water.
- ▲ **Efficiëntie:** Optimale verbruikskosten. 100% productverbruik. Blokken nemen weinig opslagruimte in beslag en gaan lang mee. Sneller droogproces, zodat uw vaatwasoperatie efficiënter is.
- ▲ **Veiligheid:** Gemakkelijk te hanteren en na te vullen. Geen persoonlijke beschermingsmiddelen nodig. Kleur- en vormgecodeerd. Mengemogelijk. Lichtgewicht.
- ▲ **Duurzaamheid:** Tot 95% minder verpakking en 70% minder transport.



### GEbruiksinstructies



### VOOR GEBRUIK MET

#### DE ECOLAB APEX RINSE DISPENSER

Uw Ecolab-specialist past het doseersysteem aan voor uw specifieke reinigingsbehoeften. Gebruik Apex Rinse N altijd in combinatie met Apex-vaatwasdetergent en Apex-voorweekproduct voor de beste hygiënische resultaten.

- 1 Controleer het veiligheidsinformatieblad voor veiligheidsadvies en het hygiëneplan en productetiket voor gedetailleerde gebruiksinformatie
- 2 Was vaatwerk en keukengerie in de vaatwasmachine volgens de standaardprocedure

### DISPENSER NAVULLEN

- 3 Vul de Apex Rinse dispenser na wanneer het APEX-controllerscherm dat aangeeft (het scherm wordt rood en er klinkt een alarm)
- 4 Haal het nieuwe product uit de verpakking
- 5 Haal het plastic folie van het naspoelblok
- 6 Verwijder het plastic folie via het gebruikelijke afvalkanaal
- 7 Vul de dispenser na. Het APEX-controllerscherm kleurt automatisch terug naar blauw

### OPMERKINGEN / INFORMATIE

Compatibel met de gebruikelijke soorten vaatwerk (porselein, glas, roestvrijstaal, ...).

**Uitsluitend voor professioneel gebruik**

### GEbruiksinstructies en MILIEU-ADVIES

- ▲ Advies is, te wassen zodra de machine volledig gevuld is
- ▲ Doseer niet te veel of te weinig van het product
- ▲ Was op de laagst mogelijke temperatuur die hygiënisch vaatwerk oplevert

### VEILIGHEID

Voor meer informatie en veiligheidsinstructies raadpleegt u het productetiket en het veiligheidsinformatieblad.

### OPSLAG

Opslaan tussen 0 en 40 °C, in de originele verpakking.

### VERPAKKING

2 x 1,1 kg