



# MAXX Magic2

## NETTOYANT TOUS USAGES SUPER MOUILLANT

Produit très concentré, non étiqueté dangereux\* nécessitant moins de formation de sécurité, de documentation, et de stockage.

### Performance

- Produit à haute performance pour divers types de nettoyage et applications industrielles
- L'excellente compatibilité matérielle évite de détériorer les surfaces
- Élimine rapidement la saleté et la graisse

### Efficacité

- Efficace à faible concentration (à partir de 0,25%) pour réduire les coûts d'entretien.
- Augmente la durée des intervalles de nettoyage. Donne des résultats excellents, en particulier sur les surfaces poreuses, telles que les carrelages, dans les zones à fréquentation intensive
- Faiblement moussant pour utilisation manuelle ou mécanisée

### Sécurité

- Formulation respectueuse des matériaux, autorisant les utilisations sur la plupart des surfaces dures résistantes à l'eau
- Sans marquage CLP, ne nécessite aucun EPI
- Code de couleur garantissant la sélection du produit approprié

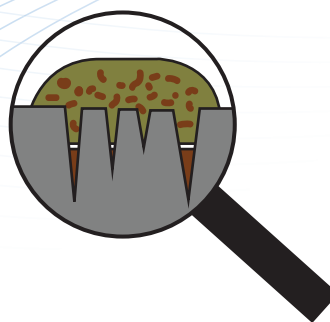
Certifié conforme DIN 18032\*\*



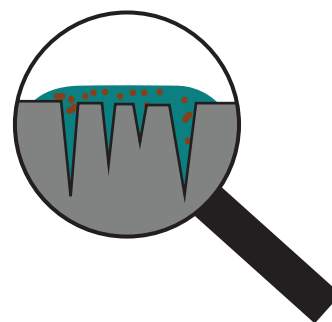
DE/020/262

## Technologie super mouillante

- MAXX Magic2 offre une capacité de mouillage très élevée et convient bien aux surfaces fortement hydrophobes ou poreuses.



Mouillage avec produits de nettoyage traditionnels

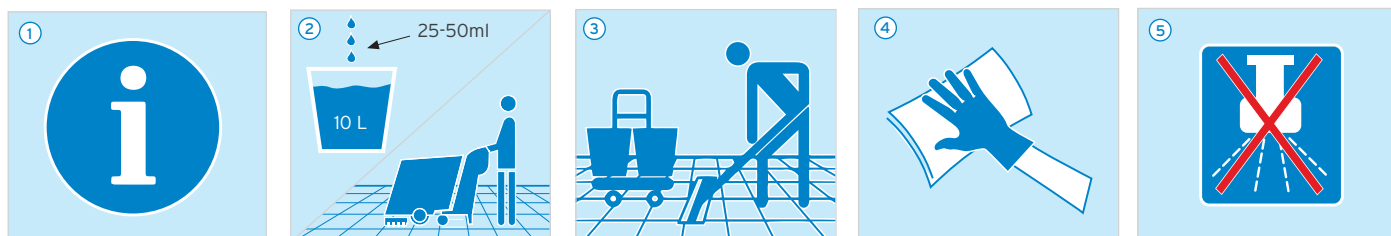


Effet super mouillant

## Zones d'utilisation recommandées

- Nettoyage quotidien des espaces de bureau, industriels et publics, hôpitaux, établissements scolaires, salles de sports, centres commerciaux, etc.

## Mode d'emploi



- Des informations d'utilisation supplémentaires sont disponibles dans le plan d'hygiène.
- Préparez la solution de nettoyage avec de l'eau claire dans un seau ou dans le réservoir de la laveuse-sécheuse. Diluez 25 - 50 ml de MAXX Magic2 dans 10 L d'eau. Augmentez la concentration lorsque la saleté est plus tenace ou persistante.
- Pour l'entretien manuel des sols, nous recommandons d'utiliser ce produit avec les systèmes de franges microfibre Ecolab.
- Pour le nettoyage des surfaces, nous recommandons d'utiliser MAXX Magic2 avec des lavettes microfibre Polifix de couleur appropriée pour éviter les risques de contamination
- Sans rinçage.

## REMARQUES SPÉCIALES/ INFORMATION :

Seulement une petite quantité de produit est nécessaire par rapport aux produits normaux (dilués). Un dosage correct réduit les coûts et minimise l'impact sur l'environnement. Testez la compatibilité du matériau sur une petite zone discrète avant d'utiliser le produit.

Placez des panneaux d'avertissement « Attention sol humide » et les retirer lorsque le sol est totalement sec.

Certificats de miscibilité disponibles pour certains produits de désinfection Ecolab.

**Produit réservé à un usage exclusivement professionnel.**

La fiche de données de sécurité est disponible sur demande pour les utilisateurs professionnels.

Ne pas mélanger avec aucun autre produit. Tenir hors de portée des enfants.

## CONDITIONS DE STOCKAGE

Température de stockage recommandée entre 0 °C et 40 °C.

### Valeur pH (100%)

7	8	9	10	11	12	13	14
---	---	---	----	----	----	----	----

PRODUIT	ARTICLE No.	TAILLE
MAXX Magic2	9084460	12 x 1L Flaçon
MAXX Magic2	9084500	2 x 5L Flaçon