



MAXX Into2

NETTOYANT QUOTIDIEN ET PÉRIODIQUE POUR SANITAIRES

Produit très concentré, non étiqueté dangereux* nécessitant moins de formation de sécurité, de documentation, et de stockage.

Performance

- ▲ Combine une capacité remarquable d'élimination du tartre, des sédiments urinaires, des résidus de savon et de la saleté, avec une excellente émulsification des graisses corporelles.
- ▲ Spécialement étudié pour les sanitaires à fréquentation élevée
- ▲ Intègre une technologie de parfum à effet rémanent qui cible et contrôle les odeurs d'urine

Efficacité

- ▲ Élimine facilement le tartre, les sédiments urinaires et la saleté
- ▲ Efficace à faible concentration (à partir de 0,5%) pour réduire les coûts d'entretien.

Sécurité

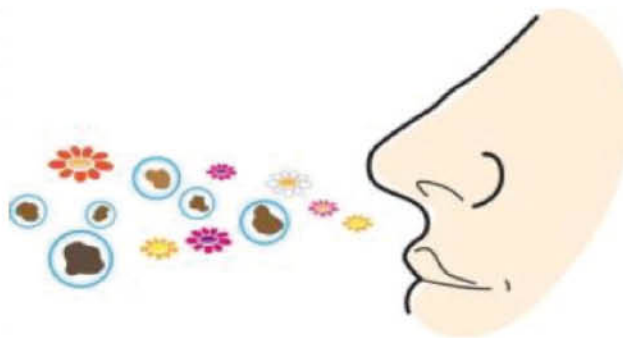
- ▲ Formulation respectueuse des matériaux, autorisant les utilisations sur les surfaces résistantes aux agents acides.
- ▲ Sans marquage CLP, ne nécessite aucun EPI
- ▲ Code de couleur garantissant la sélection du produit approprié



* Conformément au code CLP

Neutralisation des molécules malodorantes

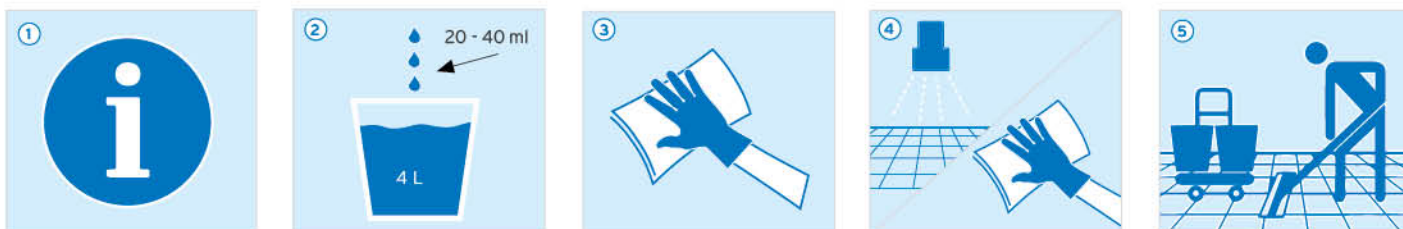
- Les mauvaises odeurs sont encapsulées et remplacées par une odeur agréable.
- L'utilisation régulière de ce produit intensifie son effet et assure une prévention efficace du développement des odeurs.



Zones d'utilisation recommandées

- Pour le nettoyage de toutes les surfaces résistantes aux agents acides, et les sols des zones sanitaires exposées à de l'eau calcaire.

Mode d'emploi



- Des informations d'utilisation supplémentaires sont disponibles dans le plan d'hygiène.
- Diluez 20 - 40 ml de MAXX Into2 dans 4 L d'eau. Utilisez le produit non dilué pour les salissures tenaces.
- Mettez de la solution de nettoyage sur une éponge ou une lavette microfibre. Essayez la surface. Nous recommandons d'utiliser MAXX Into2 avec des lavettes microfibrilles Polifix de couleur appropriée pour éviter les risques de contamination.
- Rincez avec de l'eau ou essayez avec une lavette propre et humide.
- Pour l'entretien manuel des sols, nous recommandons d'utiliser ce produit avec les systèmes de frange microfibre Ecolab.

REMARQUES SPÉCIALES/ INFORMATION :

Testez la compatibilité du matériau sur une petite zone discrète avant d'utiliser le produit.

Placez des panneaux d'avertissement « Attention sol humide » et les retirer lorsque le sol est totalement sec.

Produit réservé à un usage exclusivement professionnel.

La fiche de données de sécurité est disponible sur demande pour les utilisateurs professionnels.

CONDITIONS DE STOCKAGE

Température de stockage recommandée entre 0 °C et 40 °C.

Valeur pH (100%)

0	1	2	3	4	5	6	7
---	---	---	---	---	---	---	---

PRODUIT	ARTICLE No.	TAILLE
MAXX Into2	9084700	12 x 1L Flaçon
MAXX Into2	9084720	2 x 5L Flaçon